

## xiros® 徑向深溝滾珠軸承 | 產品範圍

內外環由xirodur B180製成 - 符合成本效益的標準

FDA

xirodur B180 保持器,  
不銹鋼滾珠xirodur B180 保持器,  
玻璃滾珠PA 保持器,  
不銹鋼滾珠PA 保持器,  
玻璃滾珠

FDA

PE 保持器,,  
不銹鋼滾珠

由 xirodur B180製成的特殊設計

▶ Seite 843

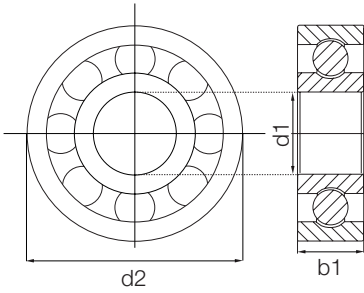
## 技術參數

尺寸	徑向負載力		最大速度 [rpm]	重量				
	靜態	動態		B180/ES	B180/GL	PA/ES	PA/GL	PE/ES
	[N]	[N]		[g]	[g]	[g]	[g]	[g]
623	25	34	4500	.4	.4	.4	.3	-
633	33	45	4000	-	-	-	-	-
684	10	11	4600	-	-	-	-	-
694	12	14	4000	-	-	-	-	-
604	30	32	3600	-	-	-	-	-
624	33	45	4000	-	-	1.0	.9	-
634	40	40	3700	-	-	-	-	-
685	12	14	4000	-	-	-	-	-
695	29	30	3500	-	-	-	-	-
605	32	33	3500	-	-	-	-	-
625	40	40	3700	-	-	1.6	1.0	-
635	41	43	3200	-	-	-	-	-
686	29	30	3500	-	-	-	-	-
696	29	30	3500	-	-	-	-	-
606	50	53	3300	-	-	-	-	-
626	60	62	3200	2.3	1.8	2.2	1.7	-
636	80	94	2200	-	-	-	-	-
687	32	34	3200	-	-	-	-	-
697	39	41	3000	-	-	-	-	-
607	41	43	3200	-	-	-	-	-
627	80	94	2400	-	-	-	-	-
688	39	41	3000	-	-	3.1	2.1	-
698	60	62	3200	-	-	-	-	-
608	80	94	2400	4.0	2.7	3.9	2.6	-



訂購範例：

BB-623-B180-10-ES = 徑向深溝滾珠軸承，內外環材料 xirodur B180, PA 保持器 和 不銹鋼滾珠



產品型號

類型	材質
----	----

BB-623-B180-10-ES

滾珠軸承	尺寸根據 DIN 625-1標準	內外環的材料	保持器材質	滾珠材質
------	---------------------	--------	-------	------

- 選項
- 保持器材質
  - 10 = PA
  - 30: xirodur B180
  - 50: PE
  - 滾珠材質
  - ES: = 不鏽鋼
  - GL: = 玻璃珠



也可選用英制尺寸  
▶ 頁碼 1455

尺寸 [mm]

內徑-Ø	外徑 Ø	寬度	保持器/滾珠 材質組合					零件號
			B180/ES	B180/GL	PA/ES	PA/GL	PE/ES	
d1	d2	b1						
3	10	4	●	●	●	●	●	BB-623-B180- <input type="text"/> - <input type="text"/>
3	13	5	●	●	-	-	-	BB-633-B180- <input type="text"/> - <input type="text"/>
4	9	4	●	●	-	-	-	BB-684-B180- <input type="text"/> - <input type="text"/>
4	11	4	●	●	-	-	-	BB-694-B180- <input type="text"/> - <input type="text"/>
4	12	4	●	●	-	-	-	BB-604-B180- <input type="text"/> - <input type="text"/>
4	13	5	●	●	●	●	●	BB-624-B180- <input type="text"/> - <input type="text"/>
4	16	5	●	●	-	-	-	BB-634-B180- <input type="text"/> - <input type="text"/>
5	11	5	●	●	-	-	-	BB-685-B180- <input type="text"/> - <input type="text"/>
5	13	4	●	●	-	-	-	BB-695-B180- <input type="text"/> - <input type="text"/>
5	14	5	●	●	-	-	-	BB-605-B180- <input type="text"/> - <input type="text"/>
5	16	5	●	●	●	●	●	BB-625-B180- <input type="text"/> - <input type="text"/>
5	19	6	●	●	-	-	-	BB-635-B180- <input type="text"/> - <input type="text"/>
6	13	5	●	●	-	-	-	BB-686-B180- <input type="text"/> - <input type="text"/>
6	15	5	●	●	-	-	-	BB-696-B180- <input type="text"/> - <input type="text"/>
6	17	6	●	●	-	-	-	BB-606-B180- <input type="text"/> - <input type="text"/>
6	19	6	●	●	●	●	●	BB-626-B180- <input type="text"/> - <input type="text"/>
6	22	7	●	●	-	-	-	BB-636-B180- <input type="text"/> - <input type="text"/>
7	14	5	●	●	-	-	-	BB-687-B180- <input type="text"/> - <input type="text"/>
7	17	5	●	●	-	-	-	BB-697-B180- <input type="text"/> - <input type="text"/>
7	19	6	●	●	-	-	-	BB-607-B180- <input type="text"/> - <input type="text"/>
7	22	7	●	●	-	-	-	BB-627-B180- <input type="text"/> - <input type="text"/>
8	16	5	●	●	●	●	-	BB-688-B180- <input type="text"/> - <input type="text"/>
8	19	6	●	●	-	-	-	BB-698-B180- <input type="text"/> - <input type="text"/>
8	22	7	●	●	●	●	●	BB-608-B180- <input type="text"/> - <input type="text"/>



現貨供應  
請洽易格斯

## 技術參數

尺寸	徑向負載力		最大速度 [rpm]	重量				
	靜態	動態		B180/ES	B180/GL	PA/ES	PA/GL	PE/ES
	[N]	[N]		[g]	[g]	[g]	[g]	[g]
628	100	110	2300	-	-	-	-	-
638	110	130	2200	-	-	-	-	-
689	40	42	2500	-	-	-	-	-
699	43	45	2250	-	-	-	-	-
609	100	110	2300	-	-	-	-	-
629	110	128	2200	-	-	-	-	-
6800	43	45	2250	-	-	-	-	-
6900	60	64	2000	-	-	-	-	-
6000	110	130	2200	6.3	4.1	6.1	4.0	-
6200	130	147	2000	-	-	7.8	5.2	-
6300	140	150	1800	-	-	-	-	-
6701	16	18	2200	-	-	-	-	-
6801	60	64	2000	-	-	-	-	-
6901	80	83	1800	-	-	-	-	-
6001	130	147	2000	7.1	-	6.9	4.5	-
6201	140	150	1800	-	-	8.8	5.9	-
6301	160	220	1600	-	-	-	-	-
6702	19	21	1800	-	-	-	-	-
6802	80	83	1800	-	-	-	-	-
6902	90	94	1700	-	-	-	-	-
6002	140	150	1800	-	-	-	-	-
6202	160	220	1600	12.8	8.9	11.6	8.2	-
6302	250	320	1400	-	-	-	-	-
6703	23	25	1600	-	-	-	-	-
6803	90	94	1700	-	-	-	-	-
6903	90	94	1700	-	-	-	-	-
6003	160	220	1600	11.5	8.4	11.1	7.9	-
6203	250	320	1400	-	-	14.4	10.2	-
6303	280	360	1200	-	-	-	-	-
6704	30	36	1400	-	-	-	-	-
6804	100	120	1500	-	-	-	-	-
6904	140	144	1150	-	-	-	-	-
6004	250	320	1400	20.8	14.2	20.2	13.6	-
6204	280	360	1200	-	-	26.2	17.7	-
6304	380	400	1000	-	-	-	-	-
6705	32	38	1200	-	-	-	-	-
6805	140	144	1150	-	-	-	-	-
6905	160	162	900	-	-	-	-	-
6005	280	360	1200	24.7	17.5	23.9	16.7	-
6205	380	400	1000	-	-	35.2	24.6	-
6305	480	520	850	-	-	-	-	-



訂購範例：

BB-628-B180-30-ES = 徑向深溝滾珠軸承，內外環材料xirodur B180, xirodur B180 保持器和不銹鋼滾珠

## 尺寸 [mm]

內徑- Ø 外徑 Ø		寬度	保持器/滾珠 材質組合					零件號
d1	d2	b1	B180/ES	B180/GL	PA/ES	PA/GL	PE/ES	
8	24	8	●	●	-	-	-	BB-628-B180- <input type="text"/> - <input type="text"/>
8	28	9	●	●	-	-	-	BB-638-B180- <input type="text"/> - <input type="text"/>
9	17	5	●	●	-	-	-	BB-689-B180- <input type="text"/> - <input type="text"/>
9	20	6	●	●	-	-	-	BB-699-B180- <input type="text"/> - <input type="text"/>
9	24	7	●	●	-	-	-	BB-609-B180- <input type="text"/> - <input type="text"/>
9	26	8	●	●	●	-	-	BB-629-B180- <input type="text"/> - <input type="text"/>
10	19	5	●	●	-	-	-	BB-6800-B180- <input type="text"/> - <input type="text"/>
10	22	6	●	●	-	-	-	BB-6900-B180- <input type="text"/> - <input type="text"/>
10	26	8	●	●	●	●	●	BB-6000-B180- <input type="text"/> - <input type="text"/>
10	30	9	●	●	●	●	-	BB-6200-B180- <input type="text"/> - <input type="text"/>
10	35	11	●	●	●	●	-	BB-6300-B180- <input type="text"/> - <input type="text"/>
12	18	4	●	●	-	-	-	BB-6701-B180- <input type="text"/> - <input type="text"/>
12	21	5	●	●	-	-	-	BB-6801-B180- <input type="text"/> - <input type="text"/>
12	24	6	●	●	-	-	-	BB-6901-B180- <input type="text"/> - <input type="text"/>
12	28	8	●	●	●	●	●	BB-6001-B180- <input type="text"/> - <input type="text"/>
12	32	10	●	●	●	●	-	BB-6201-B180- <input type="text"/> - <input type="text"/>
12	37	12	●	●	-	-	-	BB-6301-B180- <input type="text"/> - <input type="text"/>
15	21	4	●	●	-	-	-	BB-6702-B180- <input type="text"/> - <input type="text"/>
15	24	5	●	●	-	-	-	BB-6802-B180- <input type="text"/> - <input type="text"/>
15	28	7	●	●	-	-	-	BB-6902-B180- <input type="text"/> - <input type="text"/>
15	32	9	●	●	●	●	●	BB-6002-B180- <input type="text"/> - <input type="text"/>
15	35	11	●	●	●	●	-	BB-6202-B180- <input type="text"/> - <input type="text"/>
15	42	13	●	●	●	-	-	BB-6302-B180- <input type="text"/> - <input type="text"/>
17	23	4	●	●	-	-	-	BB-6703-B180- <input type="text"/> - <input type="text"/>
17	26	5	●	●	-	-	-	BB-6803-B180- <input type="text"/> - <input type="text"/>
17	30	7	●	●	-	-	-	BB-6903-B180- <input type="text"/> - <input type="text"/>
17	35	10	●	●	●	●	●	BB-6003-B180- <input type="text"/> - <input type="text"/>
17	40	12	●	●	●	●	-	BB-6203-B180- <input type="text"/> - <input type="text"/>
17	47	14	●	●	-	-	-	BB-6303-B180- <input type="text"/> - <input type="text"/>
20	27	4	●	●	-	-	-	BB-6704-B180- <input type="text"/> - <input type="text"/>
20	32	7	●	●	-	-	-	BB-6804-B180- <input type="text"/> - <input type="text"/>
20	37	9	●	●	-	-	-	BB-6904-B180- <input type="text"/> - <input type="text"/>
20	42	12	●	●	●	●	●	BB-6004-B180- <input type="text"/> - <input type="text"/>
20	47	14	●	●	●	●	-	BB-6204-B180- <input type="text"/> - <input type="text"/>
20	52	15	●	●	-	-	-	BB-6304-B180- <input type="text"/> - <input type="text"/>
25	32	4	●	●	-	-	-	BB-6705-B180- <input type="text"/> - <input type="text"/>
25	37	7	●	●	-	-	-	BB-6805-B180- <input type="text"/> - <input type="text"/>
25	42	9	●	●	-	-	-	BB-6905-B180- <input type="text"/> - <input type="text"/>
25	47	12	●	●	●	●	●	BB-6005-B180- <input type="text"/> - <input type="text"/>
25	52	15	●	●	●	●	-	BB-6205-B180- <input type="text"/> - <input type="text"/>
25	62	17	●	●	-	-	-	BB-6305-B180- <input type="text"/> - <input type="text"/>



可現貨供應  
請洽易格斯

## xiros® 徑向深溝滾珠軸承 | 產品範圍

內外環由xirodur B180製成 - 符合成本效益的標準

## 技術參數

尺寸	徑向負載力		最大速度 [rpm]	重量				
	靜態 [N]	動態 [N]		B180/ES [g]	B180/GL [g]	PA/ES [g]	PA/GL [g]	PE/ES [g]
6706	34	41	1000	-	-	-	-	-
6806	160	162	900	-	-	-	-	-
6906	190	193	850	-	-	-	-	-
16006	380	420	900	-	-	18.1	12.5	-
6006	380	400	1000	-	-	35.0	24.2	-
6206	480	520	850	-	-	-	-	-
6306	520	660	750	-	-	-	-	-
6007	480	520	850	-	-	47.0	31.3	-
6008	520	660	750	-	-	56.3	39.1	-
6009	660	690	650	-	-	71.5	48.6	-
6010	740	780	600	-	-	83.1	56.4	-
6011	930	950	550	-	-	125.2	84.4	-
6012	990	1050	500	-	-	129.6	85.6	-



訂購範例：

BB-6706-B180-30-ES = 內外環材料xirodur B180，xirodur B180 保持器和不銹鋼滾珠

## 尺寸 [mm]

內徑- Ø	外徑 Ø	寬度	保持器/滾珠 材質組合					零件號
			B180/ES	B180/GL	PA/ES	PA/GL	PE/ES	
d1	d2	b1						
30	37	4	●	●	-	-	-	BB-6706-B180- <input type="text"/> - <input type="text"/>
30	42	7	●	●	-	-	-	BB-6806-B180- <input type="text"/> - <input type="text"/>
30	47	9	●	●	-	-	-	BB-6906-B180- <input type="text"/> - <input type="text"/>
30	55	9	-	-	●	●	-	BB-16006-B180-10- <input type="text"/>
30	55	13	●	●	●	●	-	BB-6006-B180- <input type="text"/> - <input type="text"/>
30	62	16	●	●	-	-	-	BB-6206-B180- <input type="text"/> - <input type="text"/>
30	72	19	●	●	-	-	-	BB-6306-B180- <input type="text"/> - <input type="text"/>
35	62	14	-	-	●	●	-	BB-6007-B180- <input type="text"/> - <input type="text"/>
40	68	15	-	-	●	●	-	BB-6008-B180- <input type="text"/> - <input type="text"/>
45	75	16	-	-	●	●	-	BB-6009-B180- <input type="text"/> - <input type="text"/>
50	80	16	-	-	●	●	-	BB-6010-B180- <input type="text"/> - <input type="text"/>
55	90	18	-	-	●	●	-	BB-6011-B180- <input type="text"/> - <input type="text"/>
60	95	18	-	-	●	●	-	BB-6012-B180- <input type="text"/> - <input type="text"/>



現貨供應  
請洽易格斯